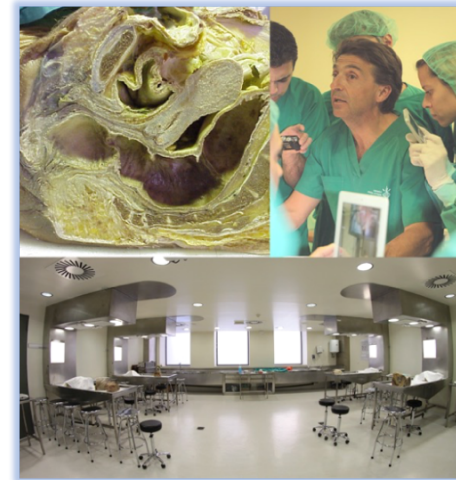


## Profesorado

- Fernando de la Portilla de Juan**. EBSQ-c. Unidad de Coloproctología.  
Hospital Universitario Virgen del Rocío. Sevilla
- Juan García Armengol**. EBSQ-c. Centro Europeo Cirugía Colorrectal.  
Hospital Vithas-Nisa 9 de Octubre. Valencia.
- Alvaro García-Granero García-Fuster**. Unidad de Coloproctología.  
Hospital Universitario y Politécnico La Fe de Valencia.
- Francisco Martínez Soriano**. Departamento de Anatomía y Embriología.  
Facultad de Medicina y Odontología. Universitat de València.
- David Moro Valdezeate**. EBSQ-c. Unidad de Coloproctología.  
Hospital Clínico Universitario de Valencia.
- Vicente Pla Martí**. Unidad de Coloproctología.  
Hospital Clínico Universitario de Valencia.
- José Vicente Roig Vila**. EBSQ-c. Centro Europeo Cirugía Colorrectal.  
Hospital Nisa 9 de Octubre, Valencia.
- Alfonso Valverde Navarro**. Departamento de Anatomía y Embriología.  
Facultad de Medicina y Odontología. Universitat de València.
- Asistentes en Sesiones prácticas:**
  - María José García Coret** (EBSQ-c). Unidad Coloproctología.  
Consortio Hospital General Universitario Valencia.
  - Purificación Ivorra García-Monco** (EBSQ-c). Unidad Coloproctología.  
Consortio Hospital General Universitario Valencia.
  - María García Gausí**. Residente Servicio de Cirugía General y Digestiva.  
Hospital Punta de Europa. Algeciras.

## XI CURSO INTERNACIONAL de ANATOMÍA APLICADA a las TÉCNICAS QUIRÚRGICAS en COLOPROCTOLOGÍA

### *Proctología, Patología del suelo pélvico y técnicas reconstructivas-colgajos*



**26-27 de Abril de 2018**

### Directores

**Dr. Juan García Armengol & Dr. José Vicente Roig Vila**

*European Board in Coloproctology EBSQ-c.*

Co-directores. Centro Europeo Cirugía Colorrectal.

Unidad de Coloproctología Hospital Vithas Nisa 9 de Octubre de Valencia.

**Prof. Francisco Martínez Soriano**

Catedrático de Anatomía. Departamento de Anatomía y Embriología.

Facultad de Medicina y Odontología. Universitat de València.



**AECOP**  
ASOCIACIÓN ESPAÑOLA DE  
COLOPROCTOLOGÍA

**Objetivo general:** El curso, dirigido fundamentalmente a cirujanos generales y colorrectales, y residentes de CGAD de 4º y 5º año, tiene el objetivo principal de profundizar en el conocimiento de la anatomía pélvica, anorrectal y perineal, para su aplicación práctica en los procedimientos quirúrgicos más relevantes en Coloproctología, en concreto en proctología, patología del suelo pélvico y técnicas reconstructivas-colgajos en cirugía anorrectal y perineal.

### Organización y lugares de realización:

- Unidad de Coloproctología (Centro Europeo Cirugía Colorrectal).  
Hospital Vithas Nisa 9 de Octubre de Valencia
- Departamento de Anatomía y Embriología.  
Facultat de Medicina i Odontologia, Universitat de València.
- Fundación Hospital General Universitario de Valencia.

### Información general:

Drs. J. García Armengol [juan.g.armengol@gmail.com](mailto:juan.g.armengol@gmail.com) y J.V. Roig Vila [roigvila@telefonica.net](mailto:roigvila@telefonica.net)

**Número de plazas:** Máximo de 25 participantes, admitidos por orden de inscripción.

**Secretaría:** Cuota de inscripción: 600 €. (350 € para médicos residentes)

D<sup>a</sup>. Joanna Gómez Castelló [gomez\\_joa@gva.es](mailto:gomez_joa@gva.es) Fundación Hospital General Universitario de Valencia.  
Centro de Investigación. Tfno. 963131800 Extensión 437231

## Programa

### Día 26 de Abril: Proctología y Suelo pélvico I

#### Salón de actos del Hospital Vithas-Nisa 9 de Octubre

- 08.15 Recepción y presentación de los objetivos del curso (J. G<sup>a</sup>. Armengol).
- 08.30 Anatomía esfinteriana y de los espacios perianales. Toma de decisiones y detalles anatómicos y técnicos en la cirugía de la fisura anal, hemorroides y sinus pilonidal sacrocóxigeo (J.V. Roig)
- 09.10 Detalles anatómicos y técnicos en el tratamiento de los abscesos de la región anorrectal (A. García-Granero)
- 09.30 Evaluación diagnóstica ecográfica (3D) de la Fistula anal (D. Moro)
- 09.50 Evaluación intraoperatoria, toma de decisiones y detalles anatómicos y técnicos en el tratamiento quirúrgico de la fístula anal compleja (Colgajo de avance rectal con plastia de EAI, LIFT, Reconstrucción esfinteriana) (J. G<sup>a</sup>. Armengol).
- 10.15 *Café-descanso*
- 10.45 Anatomía pélvica músculo-esquelética y vascular. (F. Martínez-Soriano).
- 11.15 La fascia endopélvica y el espacio rectovaginal (tabique y septo) (J. G<sup>a</sup> Armengol).

- 11.45 Defecación obstructiva
  - Detalles anatómicos y técnicos de la evaluación mediante Eco-Defecografía (F. de la Portilla)
  - Indicaciones y vías de abordajes en el tratamiento del rectocele (J.V. Roig)
  - Abordaje vaginal en la reparación con malla del rectocele (V. Pla).
- 12.45 Prolapso rectal: Toma de decisiones
  - Técnicas perineales (Intervención de Delorme y Altemeier) (J.V. Roig)
  - Técnicas abdominales (Rectopexia ventral laparoscópica) (V. Plá)

13.30 *Almuerzo de trabajo y traslado a la Facultad de Medicina.*

#### Sala de disección. Facultad de Medicina de Valencia

- 15.00 Práctica en cadáver: Anatomía del esfínter anal interno y externo, tabique y septo rectovaginal, vías de abordaje en el tratamiento del rectocele
- 16.00 Práctica en cadáver: Técnicas en fisura anal, hemorroides y sinus pilonidal.
- 17.00 Práctica en cadáver: Colgajos cutáneos en estenosis anal, sinus pilonidal sacrocóxigeo e hidrosadenitis perineal.
- 18.00 Práctica en cadáver: Técnica quirúrgica en las fístulas anales complejas: colgajo rectal con plastia de EAI, reconstrucción esfinteriana, LIFT.

**Restaurante El Gastrónomo. Avda. Primado Reig, 149. Valencia**

21.00. *Cena del Curso*

### Día 27 de Abril: Suelo pélvico II y técnicas reconstructivas

#### Sala de disección. Facultad de Medicina de Valencia

- 08.30 Anatomía quirúrgica pélvica neurológica. Nervio Pudendo (A. Valverde)
- 09.00 Tratamiento de la incontinencia anal. Toma de decisiones (J. V. Roig).
  - Sesión teórica-video: Neuromodulación de raíces sacras (J.V. Roig).
  - Sesión Técnica quirúrgica-video: Técnicas reconstructivas en la incontinencia anal: Reparación de esfínter anal interno. Esfinteroplastia combinada de EAI y EAE. Cirugía reconstructiva en la cloaca anovaginal (J. G<sup>a</sup>. Armengol).
- 09:45 Práctica en cadáver: Anatomía y disección del aparato esfinteriano.  
Neuromodulación de raíces sacras. Técnicas reconstructivas en la incontinencia anal.
- 10.45 *Café-descanso*
- 11.15 Sesión teórica-video y práctica en cadáver: Acceso posterior al espacio retrorrectal, anatomía quirúrgica y liberación del nervio pudendo. (J. G<sup>a</sup>. Armengol).
- 12.30 Sesión teórica-video y práctica en cadáver: Colgajos complejos en proctología:
  - Doble colgajo rectal y vaginal en fístula recto-vaginal (J. G<sup>a</sup>. Armengol)
  - Colgajos musculares de interposición (gracilis, bulbocavernoso) (J.V. Roig).

14.00 *Conclusiones, entrega diplomas y clausura del curso.*